



ASSISTÊNCIA TÉCNICA

ASSISTÊNCIA TÉCNICA

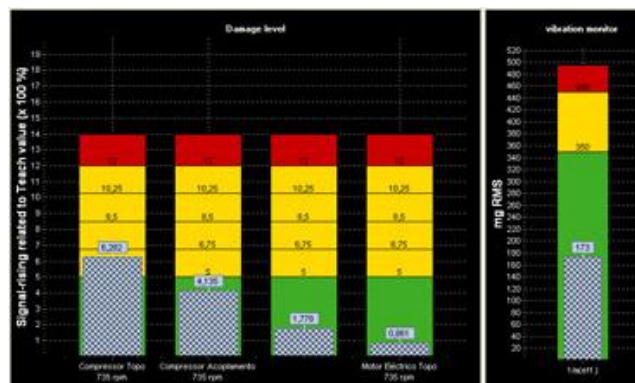
A Atlas Seis dispõe de um serviço de assistência técnica que engloba todo o ciclo de vida dos projectos, desde a concepção de instalações, à operação e monitorização até ao recondicionamento total dos equipamentos.



A avaria de equipamentos assume frequentemente uma importância fundamental, traduzindo-se em prejuízos indesejados. Uma melhor gestão destes equipamentos, através de manutenções preventivas, permite aumentar a fiabilidade do equipamento e diminuir os riscos de avarias.

Para assegurar um alto nível de operacionalidade e uma maior longevidade do seu equipamento, a Atlas Seis disponibiliza serviços de assistência técnica, que abrangem os seguintes equipamentos:

- ◆ Motores;
- ◆ Turbinas;
- ◆ Microturbinas;
- ◆ Compressores de Biogás;
- ◆ Sistemas de tratamento de biogás;
- ◆ Tochas;
- ◆ Geradores de Emergência;
- ◆ Bombas de água;
- ◆ Bombas de combustível.



ATLAS SEIS - SISTEMAS DE ENERGIA PARA A INDÚSTRIA E SERVIÇOS, LDA.

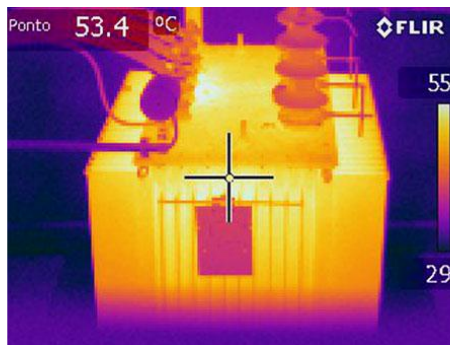
ASSISTÊNCIA TÉCNICA

SERVIÇOS

- ◆ Manutenções preventivas e correctivas;
- ◆ Contratos de manutenção e operação personalizados;
- ◆ Análise de condição de equipamentos:
 - ✓ Controlo analítico de lubrificantes;
 - ✓ Endoscopia;
 - ✓ Termografia;
 - ✓ Análise de emissões;
 - ✓ Análise de vibrações.



A Atlas Seis garante qualidade e segurança nos seus serviços de assistência técnica, elaborando relatórios de todas as intervenções realizadas para que o cliente possa manter o registo histórico do seu equipamento.



ATLAS SEIS - SISTEMAS DE ENERGIA PARA A INDÚSTRIA E SERVIÇOS, LDA.